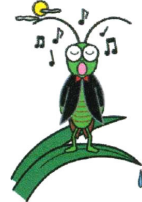


アイデア通信

第43号 初秋号



須藤です

こんにちは須藤です。先日うちの家庭菜園の野菜たちが悲鳴を上げていたので水やりをしたのですが、しばらく雨が降っていない事に気づき、庭にも多量の水まきをしました。すると、カラカラに乾いていた土からかなりの熱を放出していたのが、水を吸って周辺の温度が下がりました。

いわゆる「打ち水効果」です。打ち水は朝夕の比較的気温が低い時間に行うことにより、その効果を持続させることができます。例年にないこの酷暑、エアコンを頼らずにはいられませんが、たまには庭の水やりをしてエアコン使用を減らし、電気代節約と周りの環境に寄与してみてはいかがでしょうか？その際に風呂水やお子さんのプール水を使うとなおエコですね。



フロアが採用した 設備メーカーランキング2009

設計・施工に携わる建築のプロが選んだ設備メーカーをご紹介します。

キッチンメーカー	理由ランキング
1 TOTO	価格
2 サンウェーブ	デザイン
3 タカラスタンダード	使いやすさ
4 クリナップ	色
5 パナソニック電工	テクスチャ

キッチンの価格帯は50～150万円が70%を締め、キッチンスタイルも対面・セミオープン・オープンの順に人気があります。魅せるキッチンが流行でそのためのデザイン・色・テクスチャが採用理由にあがっています。

ユニットバスメーカー	理由ランキング
1 TOTO	価格
2 INAX	デザイン
3 パナソニック電工	メーカー信頼度
4 トステム	サイズ
5 サンウェーブ	過去の採用実績

ユニットバスは、水をたくさん使うところだけあって、メーカー信頼度や過去の工事実績を反映させた選定になっています。

衛生陶器メーカー	理由ランキング	機能ランキング
1 TOTO	価格	ウォシュレット
2 INAX	掃除のしやすさ	節水
3 パナソニック電工	デザイン	抗菌
4 ネボン	メーカー信頼度	電気省エネ
5 ジャニス	色・タンクレス	脱臭

トイレは、お手入れのしやすさ・節水・省エネ・タンクレスなど清潔・高機能+デザインが重視されています。

どの設備にも採用理由上位に「デザイン」をあげています。シンプルで機能的+おしゃれがキーワードでしょうか。毎日使用するものなのでどこか1点でもこだわりを表現したいという気持ちもあるでしょう。今後のリフォームの参考にしてください。

網戸教室2010

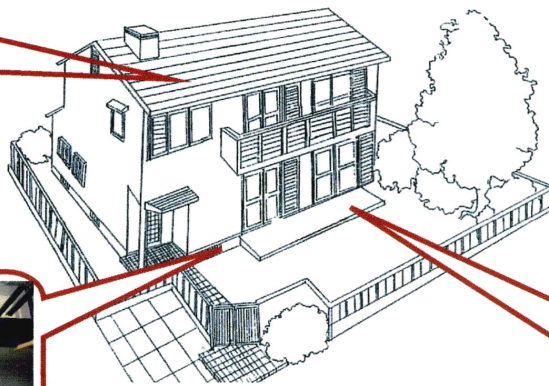
～体験レポート～

網戸張替え前にアイデアが推奨する断熱塗装やエコポイントに関する情報をお話しました。		網戸を張替える前に戸車や虫除けモヘアの付け方などメンテナンス方法をお話しました。
	今回の内容を ちよこつと ご紹介します	
さあ、実践です。手順を思い出しながら作業を進めます。途中、たわみが出て修正の仕方を学びキレイに張替えられました。		今回は初心者の方が多く、どうやっていいかわからないという不安がありました。皆さんメモを取って真剣です。

参加された方の声

- ◆体験前は不安があったが、ご指導が良く、気持ちよく体験できました。(A様)
- ◆楽しかった達成感・充実感を久しぶりに味わえました。家に帰ったら忘れないうちに残りの網戸を張替えます。(杉山様)
- ◆網戸の穴をふさいでいたのですが、これからは全部張替えをしたいと思います。(M様)
- ◆一方からではなく、左右からゴムを入れる張り方のコツがわかりました。(K様)
- ◆昔から不器用なのでDIYなど他人事のように思っていたのですが、今回参加して我ながらきれいに網戸の張替えができ、楽しく、ちょっぴり自信が付きました。(岩瀬様)
- ◆裏技が良くわかり、実技でもうまく貼れました。(中川様)
- ◆とても丁寧に教えてくださり、わかりやすかったです。網戸が破れてどうすればいいかわからなかったのもとても参考になりました。早速、他の張替えとモヘアを付けたいと思います。(広井様)
- ◆料金も安く、皆さん親切でとてもわかりやすかったです。(小谷津様)

ご参加いただきました皆様ありがとうございました。



木部塗装は下地調整・下塗り（工程）が特に重要です。
 多くの業者が下地調整を重要視していないため手を抜き、木部の塗膜は剥れやすく、耐久年数も5年以内というのが現状です。なかには、2年で塗膜のはがれたケースもありました。
 では、どのような下地処理が有効なのでしょう？

アイデアがお勧めする工程は

- ①下地調整 この工程は極めて重要で、旧塗膜のハガレ・風化・粉化表面をサンドペーパーにて取り除く。
 （ここを手を抜くと直ぐに塗膜が剥がれます）
- ②下塗り 下地と上塗りの両面を強固に接着する役目です。
 この両面を接着できる塗料選びがポイントです。（コレがプロの知識）
 アイデアでは「ウレタン樹脂含有の木部専用下塗り材」を使用し下地を強化します。
- ③上塗り カビ・藻などの汚れ付着を防ぎ、耐久性に優れた「セラミックウレタン」で美観を整えます。

このように木部の場合、塗料性能と材質の相性を考え、いかに強靱な塗膜を提供できるか（＝耐久性に繋がる）が腕の見せ所です。木部は自然素材なので収縮を繰り返し、強い塗膜を作るのは、職人にとっても「課題」です。日々進歩していく塗料の情報収集をして試験し、最適な状態を提供できるようこれからも努力をしていきます。

INFORMATION

【耐震セミナーのお知らせ】

今後、起こりうる大地震のためにわが家が震度いくつまで耐えられるかご存知ですか？それを知ることはご自身とご家族の命を守るためにとっても重要です。日常生活の中から出てくる不満や要望を改善するための工事も必要ですが、まずは**建物のバランス・耐久性**です。

このセミナーでは皆さんが知っておくべき“耐震に関する情報と適正な知識を提供していきます。是非ご参加下さい。

（事前予約をお願いします。）

日程：2010年9月4日（土）

場所：桂台イトーヨーカ堂前グランポア2F

コロラド上階グランポア会議室

時間：10:00～12:00 費用：無料 持ち物：図面

【エアコン祭り】

この夏は酷暑が続き、エアコンが手放せない日が続いていますね。何となく効きが悪かったり、電気代が高額だったりと不満がある方は取替えをお勧めします。

（エコポイント対象品）

三菱エアコン6畳	¥55,440(税込)	IJF11	6,000P
8畳	¥65,520	//	7,000P
10畳	¥75,600	//	7,000P

工事費¥21,000～見積は無料ですのでお問合わせ下さい。

★参加者全員プレゼント 図面持参の方：家のバランスがわかる診断
 評判結果を無料で差し上げます。



住まいの問題解決隊 株式会社イデア
 〒247-0033 横浜市栄区桂台南1-9-1グランポア2F
営業時間9:00～20:00 電話リ-グイル 0120-39-3992
 ホームページ <http://www.y-idea.co.jp>

※イデア通信は、今までに工事をした方、資料請求いただいた方、セミナーに参加いただいた方を対象に配布をしています。
 ご意見・ご要望・ご提案なんでもお待ちしております。（熊澤）