

アイデア

通信

第57号 2014年 秋号



高橋です

週末、子供たちにサッカーを教えています。今の小学生は自分で考え行動する事が苦手のようで「出来ない・わからない」とすぐに口にだします。

スマホやパソコンが発達し、大人もあまり自分の頭に記憶したり考えたりする事を怠りがちですが、そんな生活のなかで育った彼らですから仕方がないのかも…。

目標の為に「何」をするのか、そして「それ」が出来るようになる為には今何をしなくてはならないのか。口をすっぱくして指導しています。

彼らが当たり前、自ら考え創造し行動出来るようになったとき、他の子たちとは一味違った大人へ、一歩成長をしてくれるのではと期待しつつ、これからも大声出して指導していこうと思っています。



リフォーム実況中継

【大和市T工業 工場内安全帯塗装】

工場敷地内の安全通路が長年の劣化により消失・はがれが生じていました。今回はその部分を再塗装してほしいとご依頼いただきました。広い敷地内での作業員安全は第一ですので、色分けしたり新たに印をつけたりと、塗装工事も多種多様です。

次は鉄骨階段塗装と施設保全のお手伝いをする予定です。



【海老名市T社 工場屋根遮熱塗装】

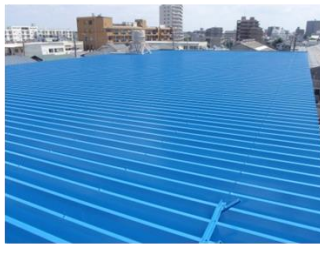
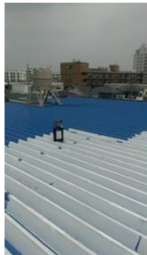
屋根の塗膜が風化し、サビが出ている状態でした。一部からは雨漏りも引き起こしていましたので屋根塗装をしました。サビや塗膜を取り除いてから、サビ止めを塗り、弊社が推奨する遮熱塗装を施しました。耐久年数も長く、鉄板屋根の温度を抑制する効果があります。

外気温が同じ日に屋根の表面温度を測ってみました。

外気温34℃ 施工前60℃ → 施工後42℃

18℃の温度差 がありました。

塗装はただ塗り重ねるのではなく、適切な下地処理と施工技術が伴ってこのような大きな効果が得られます。



網戸教室2014

～体験レポート～

<p>網戸張替え前にアイデアが推奨する断熱塗装や節電・熱中症に関する情報をお話しました。</p>		<p>講師が手順を説明しながら、実際に感触を確かめる参加者の方々。みなさん積極的です。</p>
	<h3>今回の内容紹介</h3>	
<p>出来上がった網戸は、講師の岡本さんより一人一人総評をいただき、みなさんうれしそうでした。</p>		<p>一通り説明後、実践へ。都度ポイントを確認しながら、時にはやり直しをして納得できる仕上げをしていました。</p>

網戸教室は2005年から続けていますが、会を重ねるごとに参加者の手先の器用さに驚かされます。網戸一枚分のスペースと、ちょっとしたコツで本当にきれいに楽に張替えができます。今年は最年長80歳の方も参加されました。まだ参加されていない方は是非、来年は参加してみてください。都度、アイデア通信、チラシにてお知らせいたします。

参加された方は…

- 妻に尻を叩かれ、渋々参加しましたが楽しく実践できました。(本間様)
- 大変参考になりました。本日の教室の内容をこれからの網戸修繕に生かしたいと思います。(M様)
- 自分で網戸の張替えができてうれしく思い、次回も参加したいと思いました。(S様)
- 大変わかり易く教えていただき素晴らしい張り換えができ嬉しく思いました。(K様)
- 丁寧に教えていただけてとても良かったです。(福田様)
- 初めてでしたが参考になりました。今度は一人でやってみます。(T様)
- 丁寧に教えていただきありがとうございました。(N様)
- 実技で体験できてよかった(H様)
- 家の網戸に限らず他の網戸の張替えもできそうな気がしてきました。大変良かった(立野様)
- 非常に良い体験しました。今後にも活用したいと思います(O様)

土砂災害を知る

連日報道されています各地の土砂災害。被害にあわれた方に心よりお見舞い申し上げます。一人でも多くの命が救われることを願い、また一日も早い復興をお祈り申し上げます。

日本は山が多く、地形も複雑なため災害とは縁が切れません。地震・水害・土砂・地盤の液状化… 私たちができる災害の備えとは「危険箇所を知る」「雨に注意する」「土砂災害の前ぶれを知る」「避難の仕方を身につける」です。行政が出している防災マップを今一度確認して、自分が住んでいる地域は勿論のこと、雨などが続いた地域への旅行に行く場合はその地域の災害内容を確認しましょう。(引越をされた方はすぐに) そうすれば、長雨・豪雨・洪水など過度の自然現象が続いた場合の対処が事前にできます。お住まいの地域名+ハザードマップまたは防災マップで検索をすると良いでしょう。

私の家も土砂災害警戒区域でした…(熊澤)

保存版



日常の散歩から、五感を使って周辺の異変を感じ取りましょう。

- ① 山全体がうなるような山鳴り
- ② 斜面の変形、亀裂
- ③ いつもと違う樹木の傾き
- ④ 根切れの音
- ⑤ 斜面から腐った土や花火の火薬のような臭いがする
- ⑥ 川の水や井戸水が濁る
- ⑦ 斜面から水がわき出す
- ⑧ 斜面から泥水や小石がバラバラと落ちてくる
- ⑨ 川の水が急に止った(上流で一時的に堰き止められている可能性あり)
- ⑩ 上流あるいは周辺で大雨が降っている
- ⑪ 長雨が降り続いた後に、集中豪雨
- ⑫ 川底をゴロゴロ石や土砂が流れている
- ⑬ 急に木の葉、ごみ、樹木が流れてくる



「資料提供：NPO法人 土砂災害防止広報センター」

INFORMATION

【台風・雪災・暴風などで
の補修が必要な方へ】



環境の変化により、自然災害が多く発生しています。

昨冬の大雪により カーポート屋根が破損した、雨樋が折れた、雨漏りしたなど多くの問い合わせをいただきました。皆さんが加入しています、すまいの保険(火災保険)では、火災だけでなく、風災・水災・雪災・落雷などの風水災等による損害を補償できるものがあります。該当される方は、**工事をする前に**一度証券をご確認いただき、活用いただければと思います。

【備蓄水】

横浜市の水道局で備蓄用のお水が購入できるって知ってましたか？

ペットボトル2ℓ/6本 ¥1,200 保存期間製造日～2年
缶タイプ500mℓ/24本 ¥1,800 保存期間製造日～7年
各区地域サービスセンター受付後、1週間位で届きます。
ペットボトルの保存期間2年はあっという間ですが、缶の7年はうれしいかも…。ケース箱に賞味期限が印刷されていますので保存もわかりやすいです。

お問い合わせは045-847-6262へ。

【年内工事について】

秋から年末にかけて毎年工事が混み合います。
年内に工事完了をご希望の方は余裕をもってご相談ください。



住まいの問題解決隊 株式会社イデア

〒247-0033 横浜市栄区桂台南1-9-1グランボア2F
営業時間9:00～20:00 電話フリーダイヤル 0120-39-3992
ホームページ <http://www.y-idea.co.jp>